



Du mercredi 15 au vendredi 17 mars 2006, le Japon envahit l'ESSEC

Les Journées du Japon de retour sur le campus !

Ça fait 21 ans que ça marche, et on améliore chaque année la recette... Allez, avouez-le, de près ou de loin, vous avez tous un intérêt pour le Japon. Vous lisez des mangas, vous faites du judo, vous avez vos habitudes au sushi bar du coin, vous avez été voir le dernier Miyazaki au cinéma, vous vous affrontez à Tekken III...

Venez donc tester les animations du cru 2006. Vous pourrez, par exemple, essayer une larme de nostalgie au stand de jeux vidéo vintage, plier des petits papiers, vous initier au haiku et au go, faire des expériences gastronomiques (vous connaissez le natto ? Comment ça, non ?), gagner une caméra vidéo Panasonic en participant à notre chasse au trésor, et voir une quinzaine de vos camarades défiler dans l'ESSEC entièrement redéco-

rée, affublés de tenues extravagantes. Jetez donc un œil au programme. Et si vous êtes gentils, Hamtaro vous fera un câlin (voir page 5)...

Sommaire :

Le Japon	p2
Le programme des JDJ	p3 à 5
L'ESSEC et le Japon	p6
Remerciements	p7

Panasonic®



Présentation du Japon

Quelques informations

1. Superficie
377 819 Km²
2. Population
128 085 000 habitants
3. Densité de Pop.
339.01 hab./Km²
4. Capitale
Tokyo
5. Régime politique
Empire, démocratie parlementaire
6. Chef de l'Etat
Empereur Akihito
7. Premier ministre
Junichiro Koizumi
8. Fêtes nationales
23 décembre et 11 février
8. Monnaie
Yen, environ 130 yens pour un euro

Ton premier cours de Japonais

Le Japonais est une langue riche et complexe, mais d'une approche plus aisée qu'on ne pourrait le croire au premier abord. Sa prononciation est simple pour les Français puisque, à la différence de bien des langues, le Japonais ne contient pas de sons qui n'existent pas déjà en Français.

Les Japonais n'ont pas d'alphabet à proprement parler; mais utilisent un composé de caractères chinois et de syllabaires. Ces syllabaires présentés ci-dessous sont les hiragana (cursifs, à gauche) et les katakana (rectilignes, à droite). Les hiragana sont le syllabaire de référence japonais. C'est avec eux que l'on peut écrire phonétiquement tout idéogramme d'origine chinoise. Les katakana, quant à eux, servent à transcrire les mots d'origine étrangère. Tous les termes anglais utilisés en Japonais, et il y en a beaucoup, sont donc écrits en katakana.

En parallèle de ces deux syllabaires, les Japonais utilisent les idéogrammes chinois, appelés kanji. Au cours des siècles, les nuances des sens de ces kanji et leurs prononciations ont souvent varié entre la Chine et le Japon. Néanmoins, les caractères chinois et japonais restent globalement semblables : un Chinois au Japon se retrouve donc un peu dans la peau d'un adolescent français en Italie, il ne comprend rien à la langue parlée mais peut plus ou moins se repérer dans la rue, car les mots lui sont familiers.

Tandis que les dictionnaires chinois comptent 50 000 caractères et que l'on considère que 6000 sont utilisés dans le langage courant, les Japonais n'utilisent que 2000 kanji courants auxquels viennent s'ajouter une liste complémentaire d'environ 500 caractères. Finalement, le Japonais est plus accessible que le Chinois !

あア	かカ	さサ	たタ	なナ	はハ	まマ	やヤ	らラ	わワ	んン
a	ka	sa	ta	na	ha	ma	ya	ra	wa	n'
いイ	きキ	しシ	ちチ	にニ	ひヒ	みミ		りリ	ゐヰ	
i	ki	shi	chi	ni	hi	mi		ri	(i)	
うウ	くク	すス	つツ	ぬヌ	ふフ	むム	ゆユ	るル		
u	ku	su	tsu	nu	fu	mu	yu	ru		
えエ	けケ	せセ	てテ	ねネ	へヘ	めメ		れレ	ゑヱ	
e	ke	se	te	ne	he	me		re	(e)	
おオ	こコ	そソ	とト	のノ	ほホ	もモ	よヨ	ろロ	をヲ	
o	ko	so	to	no	ho	mo	yo	ro	wo(o)	

Pays du soleil levant

En japonais, la langue japonaise se dit nihongo (日本語). Le kanji 日 désigne le soleil et 本 ici « l'origine ». L'ensemble 日本 (nihon ou nippon) désigne le Japon parce que, du point de vue japonais de l'époque, la Chine était le centre du monde, et le Japon se trouve à l'est de la Chine, donc du côté où se lève le soleil (du point de vue de l'empire du milieu). C'est de là que vient l'expression « pays du soleil levant ».

mercredi

Démarrage en fanfare, l'école se réveille doucement au pays du soleil levant...

12h - 13h - Mange des sushi Matsuri !

Pour une fois, mangeons équilibré. Poisson cru qui fond sous la langue et riz accompagné de wasabi et de gingembre, Essec Japon te propose le plus sain des déjeuners qui soit : des sushi tout frais sur la mezzanine de notre traiteur Matsuri.

16h - 17h - Goûter Toraya

Viens déguster les Wagashi (pâtisseries traditionnelles japonaises) offerts par Toraya sur la mezzanine.

Temps forts

Chasse au trésor

11h45 - 13h - Lancement de la chasse au trésor Essec Japon : une caméra numérique et un appareil photo Panasonic à gagner ! Viens chercher ton questionnaire dans le HdC.

Concours haiku

11h45 - 13h - Si tu es poète dans l'âme et que les rimes occidentales t'ennuient, viens participer au concours de haiku dans le HdC.

Danse geisha

12h - 13h - De véritables geisha japonaises viennent danser rien que pour toi dans le Grand Hall.

Ikebana

12h - 15h - Les écoles Ohara, Sogetsu et Ikebono d'Ikebana International t'enseignent la délicatesse de l'art floral japonais dans le Grand Hall.

Toute la journée

Showroom Panasonic

Pendant trois jours, Panasonic vient te montrer les nouvelles merveilles technologiques made in Japan dans le Grand Hall.

Massage shiatsu

Stressé(e) par les quizz ? Les mains expertes de nos masseuses te feront tout oublier... en salle C5.

Origami

Viens plier du papier et apprendre à faire autre chose que des avions et des bateaux ! Dans le Grand Hall.

Expo Kimono

Viens découvrir l'habit traditionnel japonais sous toutes ses coutures dans le Grand Hall.

Toute la journée

Go

Jérôme Hubert, grand maître de Go, vous initie au jeu le plus répandu d'Asie dans le Grand Hall. Débutant ou confirmé, viens te venger des test pipotechniques. Tournoi à 16h.

Consoles

Dans le HdC, viens tester tes vieux réflexes et semer des carapaces vertes et rouges à tout vent. Finale et remise de prix du tournoi Mario Kart à 18h.

Expo Mandara

Emerveille toi devant les arcanes de l'art bouddhiste dans le Grand Hall.

Artisanat d'art

Yodoya te présente ce qui se fait de mieux en terme de décoration japonaise dans le Grand Hall.

Le jeu de Go

A tour de rôle, les joueurs posent les pierres sur les intersections de ce quadrillage de façon à occuper le plus grand territoire sans se faire encercler par les pions adverses et capturer le plus de pierres possible. Les règles s'apprennent en quelques minutes et permettent aux débutants de faire rapidement des parties passionnantes mais la maîtrise est extrêmement difficile.

Mandara

Un mandara est une carte d'anatomie spirituelle de l'homme expliquant comment pénétrer à l'intérieur de ses centres d'énergie chakra. La méditation sur sa forme en répétant les mantras et effectuant les mudras permet de se connecter avec le cœur des bouddhas et du maître qui a initié le pratiquant.

L'ikebana

L'ikebana est un art floral japonais dont l'arrangement est traditionnellement l'arrangement est composé de trois lignes représentant symboliquement le ciel, l'homme et la terre. Mais l'ikebana n'est pas un art figé, il est en constante évolution tout en gardant les grands principes : le vide pour mettre en valeur la beauté des végétaux présentés ; l'équilibre de la composition ; l'harmonie avec le lieu, la saison, l'intention du créateur.

Origami

Tout le matériel et l'aide nécessaire vous seront fournis pour vous initier ou vous perfectionner dans cette activité riche et ludique. N'hésitez plus, et venez nombreux faire de jolis pliages... Le principe de l'origami est de réaliser, à partir d'une feuille de papier coloré et simplement en la pliant, une représentation figurative stylisée.



jeudi

Et ça continue encore et encore...

12h - 13h - Tente le curry japonais

LE GRAND CLASSIQUE de la cuisine familiale japonaise, trop souvent méconnu dans nos contrées barbares : le riz au curry. Légèrement sucré, légèrement épicé et cuisiné par nos soins, toute la beauté du Japon dans une seule assiette sur la mezzanine.

16h - 17h - Goûter Toraya

Viens déguster les Wagashi (pâtisseries traditionnelles japonaises) offerts par Toraya sur la mezzanine.

Temps forts

Cérémonie du thé

10h - 11h et 12h -13h - Des maîtres de cérémonie du thé vous font une démonstration d'un des arts les plus raffinés du Japon dans le Grand Hall.

Calligraphie sur sol

10h - 11h et 12h -13h - Viens participer à une séance de calligraphie sur sol, ou comment écrire un caractère japonais en très grand et en très beau dans le Grand Hall.

Iaïdo

12h - 13h et 16h -17h - Démonstrations en Grand Hall d'iaïdo, l'art délicat du maniement du sabre qui perpétue le savoir faire des samouraïs.

Toute la journée

Showroom Panasonic

Pendant trois jours, Panasonic vient te montrer les nouvelles merveilles technologiques made in Japan dans le Grand Hall.

Massage shiatsu

Stressé(e) par les quizz ? Les mains expertes de nos masseuses te feront tout oublier... en salle C5.

Expo Mandara

Emerveille toi devant les arcanes de l'art bouddhiste dans le Grand Hall.

Expo Kimono

Viens découvrir l'habit traditionnel japonais sous toutes ses coutures dans le Grand Hall.

Toute la journée

J-Pop

Pendant trois jours, ESSEC Japon diffuse plein pot les meilleurs titres de la pop japonaise sur tout le campus.

Manga

Les membres d'ESSEC Japon vous ouvrent leur bibliothèque et vous invitent à découvrir les meilleures bandes dessinées japonaises sur la mezzanine.

Stand Console

En HdC, Super Mario, tournoi Street Fighter II, Bomberman 64, viens revivre ton enfance et massacrer tes amis dans la joie et la bonne humeur.

Artisanat d'art

Yodoya te présente ce qui se fait de mieux en terme de décoration japonaise dans le Grand Hall.

La calligraphie

Shodo, « la voie de l'écriture », se pratique au Pinceau, sur du papier, avec de l'encre solide qu'on dilue en la frottant contre une pierre à encre. Le calligraphe trace son oeuvre d'une seule traite, et ne peut y apporter la moindre retouche. Ainsi peut-on sentir le «souffle» qui a soutenu une oeuvre tracée il y a même deux mille ans. Car elle est une oeuvre unique, la respiration d'un moment, comparable à l'interprétation d'une oeuvre musicale, mais sa trace matérielle nous reste, comme l'oeuvre d'un peintre.

La cérémonie du thé

Importé en Chine au 12^e siècle, le thé vert fut tout d'abord bu en infusion par l'élite aristocratique comme médicament et par les moines bouddhistes afin de les stimuler pour ne pas qu'ils s'endorment lors de la méditation. Se transformant en une discipline spirituelle selon le concept zen du wabi, la cé-

rémonie du thé recherche de la sérénité spirituelle suivant une extrême simplicité. Cependant, dans l'ère Meiji, la cérémonie du thé fut délaissée pour n'être pratiquée que par les femmes. C'est seulement après la guerre qu'elle fut reprise pour que maintenant des millions de gens y participent. Vous aurez le privilège d'être hôtes de cérémonie et de goûter la finesse de cet art.

L'iaïdo

Le iaïdo est un art martial d'origine japonaise se focalisant sur l'acte de dégainer le sabre et de trancher en un seul mouvement. Tout comme pour les autres Budo, cette école se focalise plus sur l'harmonie des mouvements et la démarche spirituelle que sur l'efficacité technique. L'iaïdo est apparu en tant que tel au début du vingtième siècle afin de perpétuer l'art des samouraïs alors interdits.



« La cérémonie du thé requiert des années d'entraînement et de pratique... bien que l'ensemble de cet art, comme ses détails, ne signifie pas plus que faire et servir une tasse de thé. La chose la plus importante consiste à ce que l'acte soit réalisé de la manière la plus parfaite, la plus polie, la plus gracieuse et la plus charmante possible. »

vendredi

Les Journées du Japon se clôturent sur une nouvelle journée de découverte.

12h - 13 h - Goûte les ramen !

Que mange un étudiant japonais seul chez lui ? Pour aujourd'hui, échange ton sandwich contre un bol de ramen, les pâtes japonaises sur la mezzanine.

Avis aux amateurs : au Japon, les ramen se dégustent en aspirant aussi bruyamment que possible les pâtes tenues entre les baguettes.

Temps forts

Résultat de la chasse au trésor

12h - 13h - Tirage au sort en HdC parmi les bonnes réponses de la chasse au trésor Essec Japon : une caméra numérique et un appareil photo Panasonic à gagner !

Finale du concours de haïku

12h - 13h - Viens déclamer ta prose et tes vers pour gagner des lots en HdC.

Toute la journée

Showroom Panasonic

Pendant trois jours, Panasonic vient te montrer les nouvelles merveilles technologiques made in Japan dans le Grand Hall.

Massage shiatsu

Stressé(e) par les quizz ? Les mains expertes de nos masseuses te feront tout oublier... en salle C5.

Expo Mandara

Émerveille toi devant les arcanes de l'art bouddhiste dans le Grand Hall.

Toute la journée

Artisanat d'art

Yodoya te présente ce qui se fait de mieux en terme de décoration japonaise dans le Grand Hall.

Manga

Les membres d'ESSEC Japon vous ouvrent leur bibliothèque et vous invitent à découvrir les meilleures bandes dessinées japonaises sur la mezzanine.

Stand Console

En HdC, Super Mario, tournoi Street Fighter II, Bomberman 64, viens revivre ton enfance et massacrer tes amis dans la joie et la bonne humeur.

La chasse au trésor

Sauras-tu gagner la caméra numérique que Panasonic met en jeu cette année ? Pour cela, il te suffit de remplir le questionnaire de la chasse au trésor Essec Japon- Panasonic et de le glisser dans l'urne prévue à cet effet.

Un seul questionnaire sera accepté par personne et seuls les questionnaires dont les réponses sont exactes pourront gagner. Un tirage au sort sera effectué parmi les questionnaires corrects. **Attention** : la réponse à la première question est cachée parmi les pages de cette plaquette !

Espace Zen

Venez vous détendre et vous faire masser dans notre espace zen (salle C5) par les élèves de l'école de shiatsu André Nahum, membres de la Fédération Française de Shiatsu, tous les jours de 10h à 17h.

Le shiatsu se pratique en appuyant sur le corps, le long de lignes immatérielles spécifiques : les méridiens. Il permet d'identifier des points de tension, de rétablir le flot d'énergie dans le corps et d'optimiser nos capacités naturelles de défense. Étymologiquement, "shi" signifie "doigt" et "atsu", "pression".

Le haïku

Gagnez de nombreux lots Matsuri en participant au concours de haïku : un dîner pour deux personnes dans le restaurant Matsuri du 16^e arrondissement, des objets de décoration, du sake...

Le haïku est une forme poétique très codifiée d'origine japonaise, à forte composante symbolique. C'est un poème extrêmement bref visant à dire l'évanescence des choses. Ce poème comporte traditionnellement 3 vers formant en tout 17 syllabes : 5 puis 7 puis 5.

A titre d'exemple, voici l'un des plus célèbres haïkus japonais écrit par un grand maître, Matsuo Bashô :

Dans le vieil étang
Une grenouille saute
Un ploc dans l'eau

L'original japonais est:
Fu-ru-i-ké-ya
ka-wa-zu-to-bi-ko-mu
mi-zu-no-o-to

Mais ce n'est pas la seule règle que doit respecter un haïku, car il lui faut contenir un kigo, c'est-à-dire une référence à la nature ou un mot clé concernant l'une des quatre saisons.



Kare ichi-go
ware ichi-go
aki fukami kamo

Un mot de lui
Un mot de moi
L'automne mûrit, je crois

Mutsuo TAKAHASHI

L'ESSEC et le Japon, une longue histoire d'amour réciproque... (photo JDJ 2005)



Vingt ans de culture japonaise à l'ESSEC

ESSEC Japon rassemble à l'ESSEC tous les étudiants passionnés par le Japon, sa culture, sa langue, ses spécificités.

Ainsi les membres de l'association peuvent être des passionnés d'arts martiaux, de littérature, de musique ou encore de cinéma japonais. Chacun apporte son expertise et sa curiosité afin de promouvoir les activités de son choix.

Notre mission : faire connaître la culture japonaise sous tous ses aspects au sein du campus de l'ESSEC, favoriser les échanges entre les étudiants français et japonais et encadrer les étudiants souhaitant effectuer un stage ou un échange universitaire au Japon afin de les préparer au mieux à cette expérience.

Nos activités principales :

- Les Journées du Japon
- Des repas thématiques
- Des projections de films japonais
- Des sorties culturelles
- La rédaction d'un guide du stagiaire au Japon

Lancé en 1985, le programme Japon de l'ESSEC MBA a déjà permis à plus de 1000 étudiants de découvrir le pays du soleil levant. L'idée de départ était de favoriser la compréhension mutuelle entre les étudiants issus de cultures très différentes. Par la suite, des programmes d'échange avec l'Université de Keio (1985) et Keio Business School sont venus enrichir l'offre, tout comme le séminaire Hiramata qui permet toujours aujourd'hui aux étudiants envoyés au Japon d'apprendre à partager la vie

d'une famille japonaise pendant deux semaines. L'objectif est de renforcer les liens avec la communauté locale et de faciliter la transition et l'immersion dans le pays.

Le programme Japon a l'avantage d'allier une expérience professionnelle et une expérience à l'international, très valorisantes et enrichissantes pour les étudiants. La rémunération des stages permet aux participants du programme de couvrir la plupart de leurs frais.

La communauté ESSEC au Japon est l'une des plus grandes à l'étranger avec plus de 130 diplômés vivant dans le pays. Le Nihon ESSEC Club organise des manifestations culturelles, des rencontres avec des invités spéciaux, des cocktails de bienvenue où les échanges entre nouveaux et anciens sont nombreux et riches. Beaucoup de diplômés occupent des postes importants à responsabilités dans des entreprises comme Sony, Shiseido, Mitsui-Sumitomo Bank, Louis Vuitton, l'Oréal, Société Générale, Ernst & Young, et bien d'autres encore.

En juin 2005, l'ESSEC MBA a fêté le 20ème anniversaire du partenariat franco-japonais avec l'université tokyoïte de Keio à la Maison du Japon de Paris, en présence de l'Ambassadeur Hiroshi Hirabayashi, des représentants d'organismes japonais et français et de grands groupes, ainsi que d'étudiants et membres de l'administration de Keio et de l'ESSEC.

ESSEC Japon

ESSEC JAPON rassemble à l'ESSEC tous ceux qui s'intéressent au Japon, à sa culture et à sa langue : les E1 qui préparent leur stage au Japon comme les E2 et E3 qui rêvent d'y retourner ou les échanges japonais de Keio... et bien sûr tous les nippophiles du campus.

Notre mission : faire connaître la culture japonaise sous tous ses aspects au sein du campus ESSEC et encadrer les étudiants effectuant un stage au Japon pour les préparer à cette expérience.

Le bureau

Benjamin Ducloux, Vi Tran, Luoqia Zhang, Claire Galvin

Membres de l'association

Anne Constant, Oriane Tripier de Laubrière, Delphine Colbeau, Ian Teiva Parizot, Guillaume Joly, Jérémy Borot, Lucas Pernollet, Géraldine Fizet, Xue Jiang, Momo Kanayama, Jonathan Lavergne, Damien Le Foll, Guillaume Limare, Jean-Baptiste Lorentz, Vincent Picot, Antoine Plane, Anne-Laure Putigny, Elliot Reilhac, Sylvie Tang, Basile Vignes, Claire Ciosi, Nicolas Vignolles, Chloé Wiatrowski, Guilhem Rogez, Jean-Daniel Messelet, Fabrice Massad, Jérôme Augustin,...

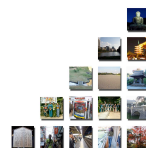
Contact

ESSEC JAPON
ASSOCIATION LOI 1901
CAMPUS ESSEC
1 AV BERNARD HIRSCH
95 000 CERGY

WWW.ESSECLIVE.COM/ESSEC-JAPON/

Le guide du stagiaire

ESSEC Japon édite chaque année le guide du stagiaire au Japon pour les étudiants de l'ESSEC et d'autres écoles. Il comprend toutes les informations utiles à ceux qui vont travailler au pays du soleil levant.



Un grand merci à tous les partenaires des Journées du Japon 2006 !

Le groupe ESSEC pour l'organisation

Notre maître d'iaïdo pour ses démonstrations

Takei Makiko pour ses danses et sa calligraphie

Les masseuses de la fédération française de Shiatsu

Les artistes mandara pour leur onirisme

Chikako Thoyer et ses assistantes pour leurs danses et calligraphies

La boutique Yodoya pour ses objets d'art

Madame Suieioishi et ses assistantes pour leurs cérémonies du thé

Les écoles Ohara, Sogetsu et Ikenobo de Ikebana International

Notre maître d'Origami pour ses petits papiers

Les danseuses geisha pour leurs kimono

Hamtaro pour ses câlins

Maison de la culture du Japon à Paris

L'origine de l'établissement remonte à 1982, lors de la visite d'Etat de François Mitterrand, Président de la République française, au Japon. C'est au cours d'un des entretiens qu'il eut alors avec le Premier ministre japonais Zenko Suzuki que Mitterrand lance l'idée de la création à Paris d'une maison qui aurait pour but de présenter la culture japonaise au public français et de renforcer par ce biais les liens entre les deux pays.

Aujourd'hui, la Maison de la culture du Japon à Paris représente la Fondation du Japon en France, qui a pour mission les échanges culturels internationaux à travers les arts, la langue japonaise et les échanges intellectuels.

Panasonic

Lorsque "Matsushita Electric Industrial Company Limited" (MEI) a débuté ses activités européennes à Hambourg en 1962, la Communauté Européenne ne comptait que 6 membres. Aujourd'hui elle est l'une des zones d'échanges commerciaux les plus importantes au monde et le groupe Matsushita est fortement impliqué en Europe.

Les filiales européennes de Matsushita regroupent des usines, des sociétés de marketing, des filiales commerciales et des agents commerciaux agréés ainsi que des centres de recherche & développement soit plus de 15.000 personnes qui travaillent dans presque tous les pays.

Plus de 60% des produits Panasonic/Technics (marque ciblée hi-fi) vendus en Europe sont fabriqués dans les usines européennes du groupe.

Fédération de Go

La FFG est aujourd'hui une fédération de neuf ligues comprenant presque une centaine de clubs au total. L'objet de la Fédération Française de Go est la promotion du jeu de Go, en favorisant la création de clubs, en coordonnant l'action des associations adhérentes, et en collaborant avec les associations étrangères ou internationales de même but.

Toraya

La maison Toraya a une longue histoire de près de 5 siècles. Le commerce de la pâtisserie débuta dès la fin de l'ère Muromachi, au milieu du XVIe siècle, faisant de Toraya la plus ancienne pâtisserie traditionnelle du Japon.

Toraya, fournisseur officiel de la cour impériale tout au long de son histoire, possède plus de 70 magasins à ce jour, dans l'ensemble du pays, notamment autour de Tokyo. C'est la famille Kurokawa qui assure, depuis son origine, le fabuleux destin de cette maison. Le président actuel de Toraya représente la 17e génération, assurant ainsi la pérennité de cette ancienne maison pour qui l'héritage et la tradition sont des valeurs primordiales.

Toraya fabrique ses gâteaux selon les procédés modernes, grâce aux technologies avancées, mais conserve les techniques artisanales pour les Namagashi, gâteaux frais de saison. Sous les doigts de pâtissiers confirmés, chaque Namagashi devient une création artistique.

Matsuri

Premier restaurant japonais d'Europe de type comptoir tournant, Matsuri est devenu en moins de 20 ans le 1er traiteur et livreur de sushis sur Paris.

Matsuri vous invite à partager des moments de plaisir et de convivialité dans ses restaurants et à découvrir leurs boutiques design, véritables lieux de rencontre avec la culture japonaise (bibliothèque, musique, ikebana ...). Digne représentant de la cuisine japonaise, Matsuri a acquis, au fil des ans, un savoir-faire qui allie la maîtrise du choix des matières premières et l'art de leur préparation, condition sine qua non d'authenticité.



LA SÉRÉNITÉ S'AFFICHE DÉSORMAIS EN 8.6 MILLIARDS DE COULEURS



au lieu de s'agacément. *Des idées pour la vie.

Écran Plasma VIERA de Panasonic, il faut le voir pour y croire

Reconnu pour son savoir faire technologique et sa détermination constante à proposer chaque année de nouvelles innovations, Panasonic présente la gamme 2005 d'écrans Plasmas Viera.

Leurs images exceptionnelles, composées de 8,6 milliards de couleurs à l'écran, restituent toutes les nuances que l'œil perçoit naturellement.

Ces écrans, au design élégant et épuré, disposent d'un tuner et d'enceintes intégrés - les programmes TV, les DVDs et également les photos numériques deviennent un vrai spectacle vivant.

Les derniers écrans Viera sont "HD Ready" et permettent d'apprécier pleinement des images plus saisissantes et plus réalistes en haute définition.

VIERA

Panasonic®

ideas for life™