

Newsletter oikos

Mai 2010

Participez au mouvement ! - p.3

Acteurs et solutions locales - p.4-5

Guides pratiques :

Vélos en libre-service p.5

Eco-conduite p.6

Calculateurs ! p.7

Spécial

Fête de l'éco-mobilité !

5 mai 2010



Stands devant l'ESSEC :

Velo²

Cergy Autopartage

Cyclauto

Allons-y à vélo

SNCF

Le Vélo Voyageur

Deways

Covoiturage.fr

Transports, enjeu du développement durable

Eco-mobilité : Définition

Chiffres-clé

p.2

Agenda cycliste—p.6

Marquage de vélos—p.3

Compensation carbone—p.6

oikos Paris

Association étudiante pour le
développement durable
www.esseclive.com/oikos-paris

oikos Paris

students for sustainable
economics and management

Edi to-mobi l e

Eco-mobilité... De quoi parle-t-on ?

Notre conviction : à chaque personne, et plus précisément à chaque trajet, correspond aujourd'hui un mode de déplacement qui répond parfaitement à ses exigences (délais, impératifs physiques et financiers, etc.).

Ce mercredi 5 mai sur le campus, oikos se veut témoin de **l'essor de ces modes de déplacements durables : nos invités** (cf. pages suivantes), acteurs locaux de l'éco-mobilité, vous initieront en effet à **l'art de vivre du vélo avec ou sans assistance électrique, en libre service ou personnel, de l'auto-partage, du covoiturage, du cyclotou-**

risme, et globalement de l'intermodalité (combinaison de plusieurs modes de transport)... Autant de solutions de déplacement plus écolos, parfois plus originales, souvent plus **saines et économiques que l'auto-solisme. S'il faut une définition, nous vous proposons de définir l'éco-mobilité** comme une faculté des individus, **celle d'utiliser le mode de transport** le plus adapté à leur besoin de déplacement du moment, en étant pleinement conscients de l'impact environnemental de leur trajet et en s'efforçant de le réduire.

En espérant vous voir nombreux participer au mouvement le 5 mai !

Blandine pour oikos Paris

Un enjeu de développement durable

Pollution de l'air, troubles respiratoires, stress... la liste des impacts des transports sur notre qualité de vie est longue et familière.

Ils constituent le principal poste contributeur du réchauffement climatique : en France, ils représentent 27% des émissions de gaz à effet de serre ; à l'ESSEC, les déplacements de personnes constituent près de **60% de l'empreinte carbone** du campus, **essentiellement en raison des déplacements internationaux en avion. La voiture à l'ESSEC représente 20% des déplacements** domicile-campus (en termes de distance parcourue) mais 85% du bilan carbone **de ces déplacements.**

En France,
1 trajet sur 2
effectué en voiture individuelle
concerne une distance de
moins de 3km.



Mercredi 5 mai 2010

JE PARTICIPE AU MOUVEMENT

Le 5 mai je m'initie à un nouvel art de vivre :

« Je viens avec mon vélo, j'en profite pour le faire marquer ! »

« **J'emprunte un Velo² !** RDV devant la station Velo², on peut venir tous ensemble en vélo, on appelle ça un cyclobus ! »

« **Je m'inscris sur covoiturage.fr, je viens récupérer en GH des autocollants pour signaler ma situation de co-voitureur ! »**

« **Je continue de venir en RER A, parce qu'au fond je n'ai pas trop le choix ! »**

« Je viens voir et essayer les vélos à assistance électrique de Cyclauto ! **C'est pratique et au moins je n'arriverai pas en sueur au travail ! »**

« **Je n'ai pas vraiment besoin d'une voiture tous les jours, mais c'est parfois absolument indispensable, par exemple pour faire des courses ; je vais voir Cergy Autopartage ou Deways pour trouver une solution. »**

« **Je suis créatif, je sors les rollers ou la trottinette du garage, c'est beaucoup plus drôle et rapide que de venir à pied ! »**

« Je vois sur le campus un étudiant avec un autocollant covoiturage.fr, il a l'air sympa ! **Je lui demande s'il peut m'emmener et j'en profite pour me faire un pote ! »**

MARQUAGE DE VELOS

Service proposé toute la journée du 5 mai sur le parvis, le **marquage Bicycode** (numéro gravé sur le cadre du vélo) vise à prévenir et lutter contre le vol des vélos (le vélo pouvant être plus facilement déclaré volé, identifié et restitué à son propriétaire)



5 mai 2010:

Eco-mobilité, une réalité locale : Acteurs & Solutions

Cyclauto :

Implantée à Cergy
Village, Cyclauto



commercialise des vélos à assistance électrique (VAE) et cyclomoteurs électriques, à destination de toutes les personnes recherchant un mode de déplacement urbain. Ce 5 mai, vous pourrez découvrir et essayer les différents modèles ! *Bon à savoir : La mairie de Paris subventionne actuellement les VAE ou cyclos électriques (prime de 25% du prix d'achat).*

cyclauto.fr

Le Vélo Voyageur

Le Vélo Voyageur est une nouvelle association fondée par deux étudiantes Essec, **c'est aussi un mode de voyage pour découvrir le monde autrement : le nez à l'air libre, la vue dégagée** et les jambes en mouvement. Laissez-vous tenter par leurs premières offres dans la vallée de la Loire: **le Vélo Voyageur prend en charge l'organisation de votre périple.**



levelovoyageur.com

Deways :

Deways est la première plateforme internet communautaire entièrement dédiée au partage de véhicules entre particuliers. Deways est votre tribu où vous pourrez partager vos véhicules, économiser **beaucoup d'argent, en faisant un geste pour l'environnement. En tant que propriétaire, vous rentabilisez votre véhicule ! En tant qu'utilisateur, vous aurez accès à un ensemble de véhicules adaptés à votre besoin en ne payant qu'à l'usage ! Ce projet de l'incubateur Essec Ventures est actuellement en phase de lancement ; le 5 mai, vous pourrez vous inscrire en tant que bêta-testeur !**

deways.com

Rencontrez tous ces
acteurs sur leurs stands
Mercredi 5 mai devant
l'ESSEC et en GH

Allez-y à Vélo

Association qui œuvre depuis 1989 pour favoriser l'usage de la bicyclette au quotidien à Cergy-Pontoise, *Allez-y à vélo* est une force de propositions auprès des pouvoirs publics. Elle effectue des reconnaissances d'itinéraires cyclables dans Cergy-Pontoise et ses environs. *Allez-y à Vélo* est l'antenne locale de la Fubicy (**Fédération des Usagers de la Bicyclette**) et de l'AF3V (Association Française de développement des Véloroutes et Voies Vertes).

allez.y.a.velo.free.fr

Cergy Autopartage propose d'implanter, à partir de septembre 2010, des stations d'autopartage dans l'agglomération de Cergy Pontoise : mise à disposition d'une flotte de véhicules accessibles 24/24 et 7/7 aux abonnés, à proximité des lieux d'habitation et de vie. L'implantation d'une station est possible à partir de 15 demandes dans un même quartier.

cergyaupartage.fr

Vélo²

Les vélos en libre service de l'agglomération. Depuis le printemps 2009, vous pouvez emprunter les **Vélo²** à l'une des 41 stations de l'agglomération de Cergy-Pontoise. Ils sont disponibles 7j/7, mais il est malheureusement toujours impossible d'emprunter un vélo entre 1h et 5h du matin. Il faut posséder un abonnement : 24 heures (1€), une semaine (5€), ou abonnement annuel (29€). Le pass Navigo peut être utilisé pour un abonnement annuel. Au coût d'abonnement s'ajoute le coût d'usage (tarif à la demi-heure) ; pour chaque trajet effectué, la première demi-heure est gratuite. Et pour toute souscription d'un abonnement annuel avant le 30 juin, la société Decaux offre 1 mois gratuit.

velo2.cergypontoise.fr

Les stations Velo² les plus proches de l'ESSEC :

- A côté de la sortie du RER, sur le parking près des bus.
- Sur le parvis en haut des escalators.

Dès la rentrée, une nouvelle station sera inaugurée en face du Conseil Général sur un boulevard de l'Hautil totalement requalifié et doté d'itinéraires cyclables sécurisés.

A proximité des résidences :

Les Linandes : au bas de la place des Linandes. Moins de 10 minutes en descente jusqu'à l'ESSEC, que du bonheur.

Cergy le Haut : sur le boulevard du Hazay, après le rond-point, ou à la station de RER.



Transilien SNCF

Transilien SNCF s'engage pour l'intermodalité : parcs à vélos sécurisés dans les stations, service de correspondances garanties pour que les bus attendent les trains, et récemment, développement d'une plateforme de covoiturage pour les trajets domicile / gare.



Transilien s'associe aussi aux maraîchers locaux pour proposer des paniers de fruits et légumes en vente une fois par semaine dans les gare (le jeudi à Cergy le Haut). A partir de mai 2010, 40 gares seront concernées sur l'ensemble du réseau Transilien SNCF.

La SNCF est activement engagée dans une politique de développement durable : rénovation des gares aux normes HOE (le cas de la gare d'Achères Ville), accessibilité des équipements aux personnes à mobilité réduite: la SNCF s'engage à développer une mobilité respectueuse des critères du développement durable.

transilien.com



Réduire, Compenser

La compensation volontaire des émissions ne se substitue pas à une démarche de réduction à la source, mais elle constitue un moyen de prendre en compte ce coût environnemental. De nombreux opérateurs existent, permettant de calculer et de compenser ses émissions ; nous recommandons particulièrement CO2Solidaire **pour leur démarche de solidarité climatique : l'argent collecté au titre de la compensation est utilisé pour des projets de développement durable dans les pays du Sud.**

co2solidaire.org

Eco-conduite

L'éco-conduite est un style de conduite visant à limiter les émissions de CO2 et la consommation de carburant.

5 règles simples à suivre au quotidien :

- Changer les rapports à bas régime moteur : avant 2500tr/min pour les moteurs essence et avant 2000tr/min pour les moteurs diesel.

- Maintenir une vitesse stable : éviter à tout prix les freinages et accélérations inutiles. Conduire avec une vitesse stable et un rapport élevé permet une économie **de carburant jusqu'à 38% !**

- Utiliser un régime moteur le plus bas possible. **Et au lieu d'utiliser la pédale de frein pour ralentir ou stopper, relâcher doucement la pédale d'accélérateur en laissant une vitesse (si possible le rapport le plus haut afin de limiter les frottements!) ; cela vous permettra d'économiser du carburant.**

- Anticiper le trafic et rouler zen : il faut donc adapter sa vitesse aux conditions de circulation, et prendre son temps ! Economies de carburant, de stress et sécurité routière seront au rendez-vous.

- Entretien de son véhicule : **c'est le point essentiel** pour réduire sa consommation de carburant. Penser à vérifier régulièrement la pression de vos pneumatiques et le parallélisme du véhicule, à changer régulièrement le filtre à air, à vidanger et penser à bien choisir votre carburant (parmi les 3 grandes marques pour vous assurer un carburant de qualité).

En outre, certains comportements sont à proscrire : la **surcharge, les parcours inutiles évidemment, et l'utilisation abusive de la climatisation.** Bonne route !

Air pur

L'aviation en France émet chaque année 19,9 millions de tonnes de CO², soit environ 54 000 tonnes par jour (*source: Terra Eco*). Le volcan Eyjafjöll nous aura au moins offert une petite bouffée d'air pur !

AGENDA

Bourse au vélo :

Dimanche 9 mai à St Ouen l'Aumône (Parvis de la Mairie).
Vente dès 10h, achat dès 14h.

Convergence cycliste

Samedi 6 juin 2010, des cortèges de cyclistes partiront **de toute l'Île de France pour converger vers un pique-nique géant au village de la fête du vélo à Paris.** A Cergy : RDV à **8h30 sur le Parvis de la préfecture**, devant la statue de la cycliste.

Colloque

Vendredi 18 Juin à 9h

“Le partage de voitures : une pratique d'avenir”

Colloque organisé à l'ESSEC par l'AFAP (Association française d'autopartage entre particuliers)

Vélorution universelle

1-4 juillet : **à l'appel du collectif Vélorution**, des cyclistes du monde entier se donneront RDV à Paris pour former une « masse critique universelle ».

Côté carbone : à vos calculs !

Déplacements

Avec la calculatrice éco-déplacements de l'ADEME, calculez l'impact de vos déplacements quotidiens sur vos dépenses et sur l'environnement .

ademe.fr/eco-deplacements/calculateur

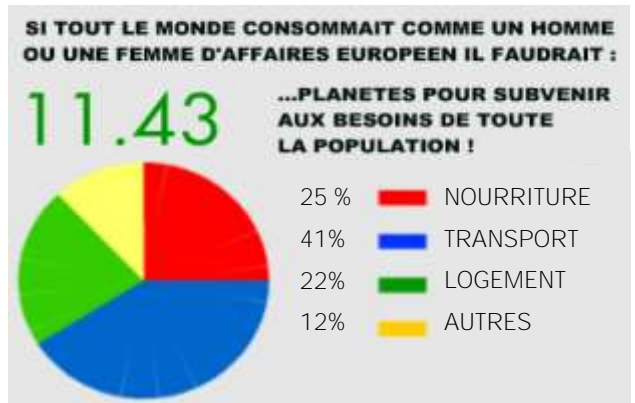


(N.B. : un paramètre oublié ci-dessus) :

le vélo, c'est aussi en moyenne **500 calories** dépensées par heure ! En selle !

Empreinte écologique

La calculatrice d'Agir21 propose un questionnaire simple et rapide pour évaluer son empreinte écologique (« surface » d'écosystèmes nécessaire pour produire, transformer et absorber les ressources que l'on consomme). Les résultats s'avèrent généralement plutôt déprimants (exemple ci-contre). Au vu de notre mode de vie, il est difficile voire quasi-impossible de descendre en-dessous d'une seule planète ; il faudra pourtant bien faire avec.



agir21.org

Venez découvrir et essayer
Le Vélo à Assistance Electrique
pour les transports ou les loisirs
N'ayez plus peur des côtes, ni d'arriver en sueur ou essoufflé



Les plus grandes marques sont chez



BH MATRA GITANE GIANT KALKHOFF ...

LOCATION - VENTE

Vélos et cyclos électriques

www.cyclauto.fr

Ouvert du mardi au samedi de 10h00 à 19h00

Ouvert samedi 8 mai

12, rue de Pontoise

95000 CERGY

Tél. : 01 72 85 91 64